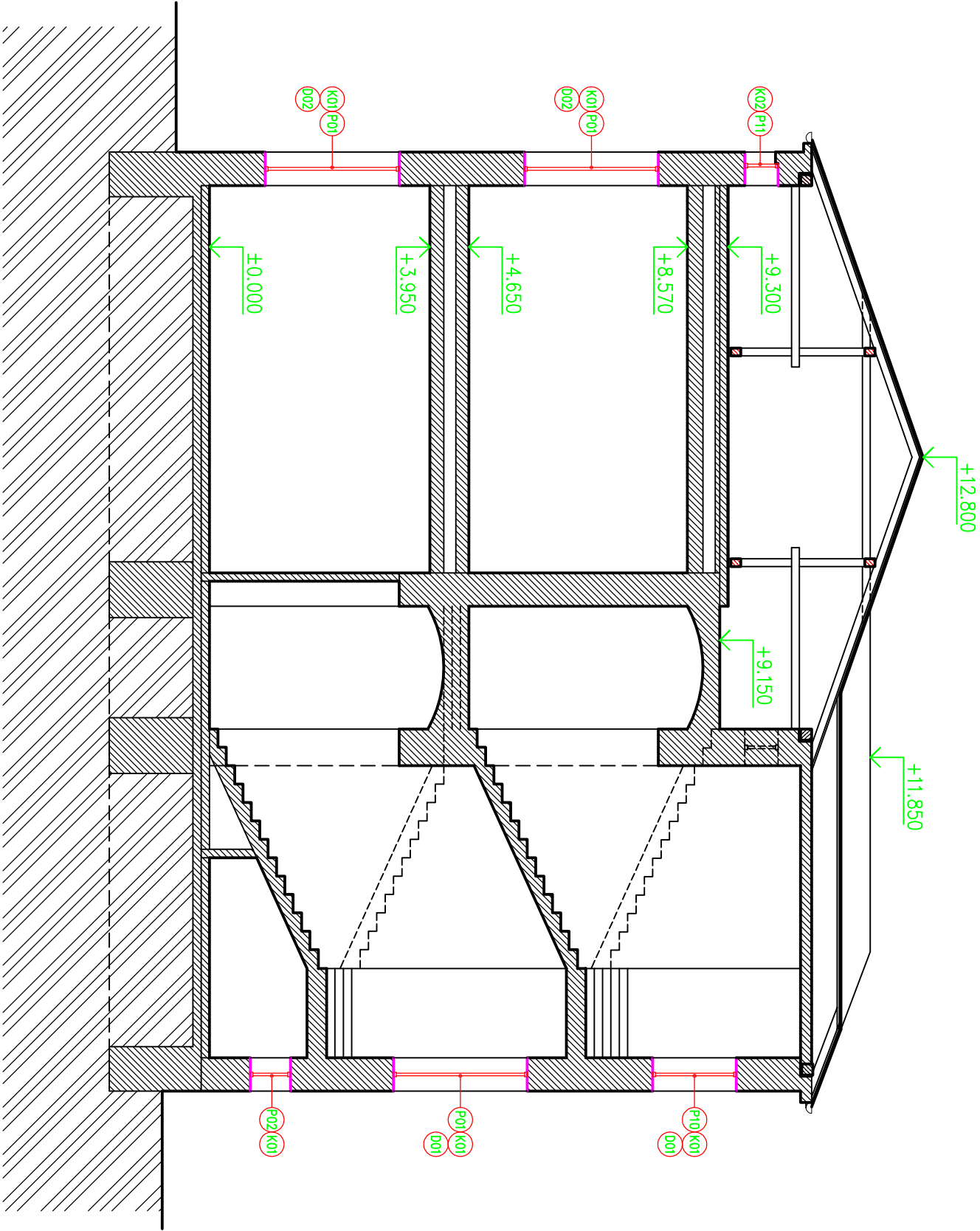


POZNÁMKA:

- Výpis truhlářských, plastových a klempířských prvků viz. samostatný výkres
- Pod vnější parapěty bude provedena spádovaná betonová mazanina tl. cca 20-50 mm
- Pod vnitřní parapěty se provede vyrovná betonovou mazaninou tl. cca 20-30 mm
- V rámci výměny výplní otvorů budou opraveny vnější i vnitřní omítky ostění oken a dveří, včetně maleb dotčených stěn
- U dveří na rampách do kuchyně bude provedena úprava rozvodu elektroinstalace pro venkovní světlo, bude provedena výměna svítidel za LED svítidla do vnějšího prostředí s fotobuňkou (2ks)

LEGENDA STAVEBNÍCH MATERIÁLŮ A HMOT

- Stávající konstrukce objektu
- Stávající rostlý terén
- Oprava omítek vnějšího a vnitřního ostění do původního stavu
- včetně interiérových maleb



±0,000 = úroveň stávající podlahy 1.NP

| | |
|--|---|
| Vypracoval : Přemysl Cieslar, Beskydská 697, 739 61 Třinec mobil: +420 776 213 159 / cieslar@lay-out.cz | |
| Investor : | Město Třinec, Jablunkovská 160, 739 61 Třinec |
| Místo stavby : | Obec Třinec, k.ú. Třinec, parc.č. 245 |
| Název stavby : | |
| PZŠ Nádražní, Třinec – výměna oken na budově B | |
| Výkres : | |
| SVISLÝ ŘEZ A-A – Návrh | |

| | |
|--|-----------|
| <div><div>PROJEKČNÍ KANCELÁŘ</div><div>lay-out</div></div> | |
| Datum vypracování : | 05 / 2015 |
| Stupeň dokumentace : | DPS |
| Číslo zakázky : | L2015-30 |
| Měřítko : | 1:100 |
| Číslo výkresu : | D.10 |